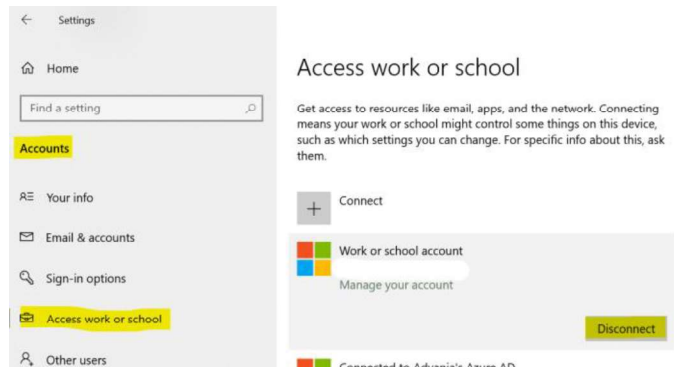


ONEDRIVE – WINDOWS

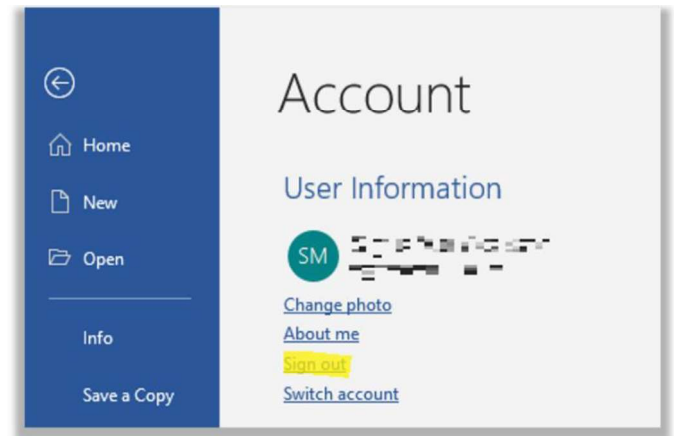
- Fyrst er að fara í **Settings**
- Velja **Accounts**
- Svo **Access Work or school**

Ef notandinn þinn kemur upp, smelltu á hann og svo á **Disconnect**



Þá er gott að virkja Office pakkann aftur.

- Þá er að opna t.d. Word
- Fara í **File**
- Fara í **Account**
- Velja þar **Sign Out**
- Velja svo **Sign In** aftur og skrá inn með netfanginu þínu.

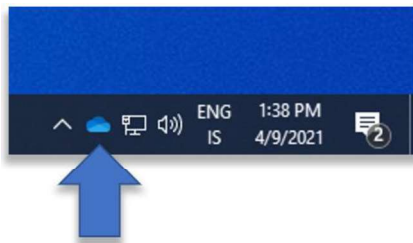


Það getur tekið tvær eða þrjár tilraunir að fá innskráninguna til að heppnast. Reynið aftur ef upp kemur villa eða OneDrive „hangir“. Loki OneDrive og opnið það aftur og reynið aftur við innskráningu.

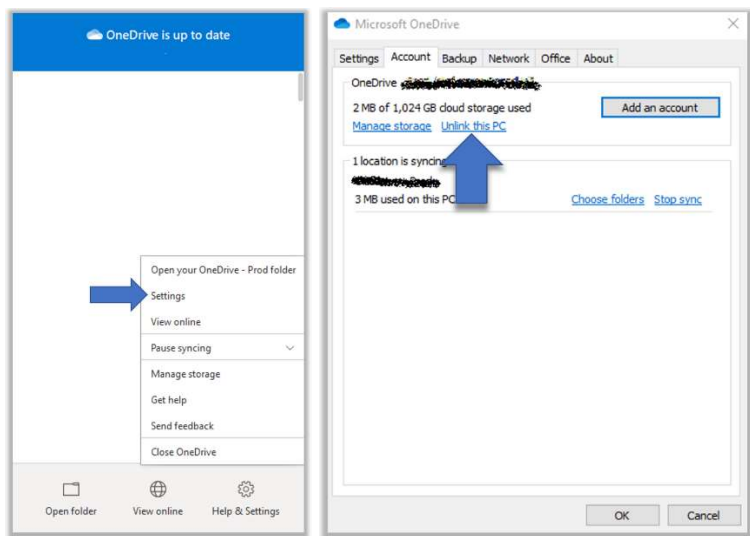
- Næst er að prófa opna Outlook og athuga hvort netfangið sé ekki farið að virka.

OneDrive er næst. Þar þarf að fjarlægja gamla aðganginn sem heitir eftir skólanum og setja upp nýtt sem heitir Menntaský

- Smelltu á skýið niðri í horninu



- Smelltu á **Help & Settings**
- Smelltu á **Settings**
- Undir flípanum **Account**
- Þar sérðu OneDrive og nafn skólans, smelltu á **Unlink this PC** þar

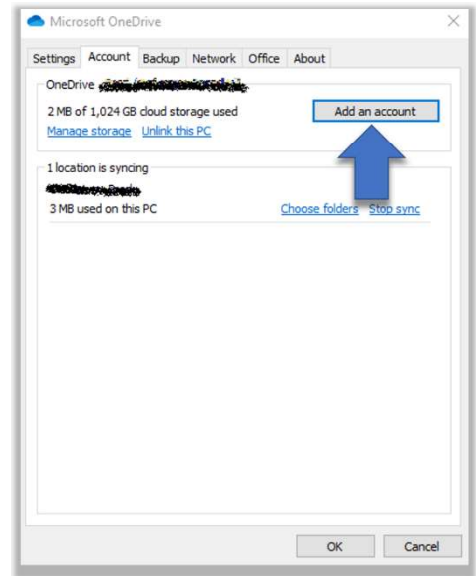


- Smelltu svo á **Add an account** (ef hann biður ekki um innskráningu sjálfkrafa)
- Skráðu þig inn með netfanginu þínu.

Það getur tekið tvær eða þrjár tilraunir að fá innskráninguna til að heppnast. Reynið aftur ef upp kemur villa eða OneDrive „hangir“. Loki OneDrive og opnið það aftur og reynið aftur við innskráningu.

Þegar þessi skjámynd birtist, með slóðinni **OneDrive – Menntaský** birtist hefur innskráningin tekist

- Veldu **Next** áfram í gegnum næstu skref og veldu svo að opna OneDrive möppuna þína.



Your OneDrive Folder

Add files here so you can access them from other devices and still have them on this Mac.



Your OneDrive folder is here
/Users/.../OneDrive - Menntaský
[Change Location](#)

Next